



 **STREHL**  
Kinderreha- und Orthopädietechnik

## HINWEISE ZUM GEBRAUCH IHRER INDIVIDUELLEN STREHL-EINLAGEN

STREHL-Einlagen unterstützen Ihre Füße genau da, wo die natürliche Gewölbstruktur auf Grund von Bindegewebsschwäche und/oder muskulären Fehlbelastungen verloren ging. Gleichzeitig betten STREHL-Einlagen schmerzende Partien des Fußes **angenehm komfortabel und verteilen den entstehenden Druck bei Belastung.**

Durch Vermeidung und Ausgleich einer Fehlstatik oder Überbelastung **wirken Einlagen ausgehend vom Fuß Fehlhaltungen, Rückenschmerzen oder Gelenksbeschwerden entgegen** und optimieren die Gesamtkörperstatik.

Mit Hilfe der erfahrenen Hände unserer Spezialisten im Bereich der Fußorthopädie und unserer modernen Diagnosemöglichkeiten, dem 3-D-Scan und der Pedografie (Fußdruckmessung), fertigen wir **Ihre Einlagen speziell nach Ihren Bedürfnissen** und dem Grad Ihrer Aktivität in präziser CAD-/CNC-Fräßtechnik in Spitzenqualität, für das Fundament Ihres Bewegungssystems: **Ihre Füße**

## SCHUHE UND EINLAGEN

Um bestmögliche Wirkung zu erzielen, müssen Schuhe und Einlagen aufeinander abgestimmt sein.



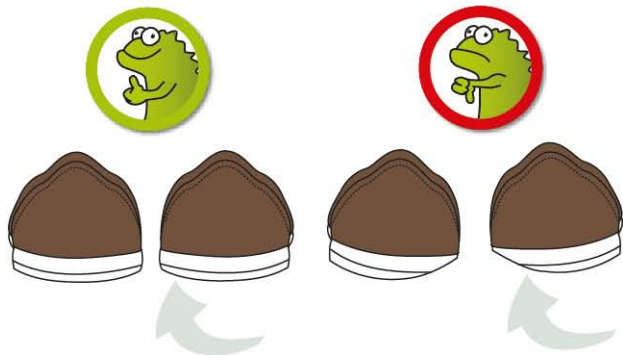
## SCHUHE UND EINLAGEN

Legen Sie Ihre STREHL-Einlagen nur in geeignete Schuhe. Entfernen Sie ggf. vorher die Ihrem Schuh mitgelieferte Sohle.



## SCHUHE KONTROLLIEREN

Kontrollieren Sie Ihre Schuhe; wenn Sie von hinten auf Ihre Absätze sehen, sollten diese nicht nach innen oder außen abgelaufen sein. Sind Sie unsicher, zeigen Sie uns Ihre Schuhe!



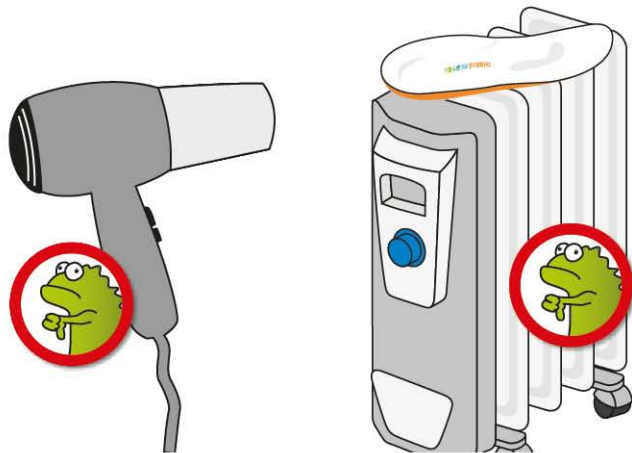
## REINIGUNG/HYGIENE

Tragen Sie Ihre Einlagen immer mit Socken, sie sind so einfacher sauberzuhalten.



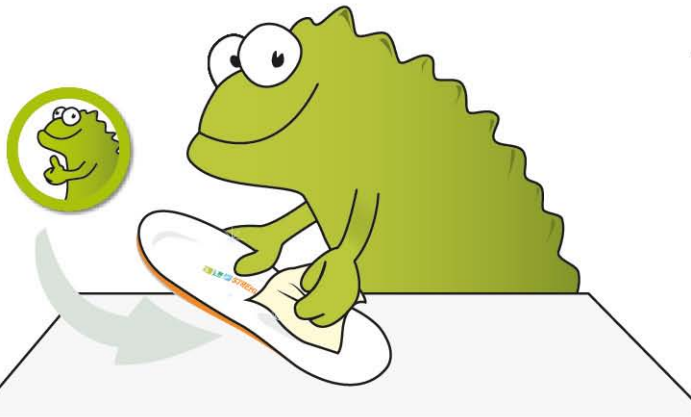
## REINIGUNG/HYGIENE

Trocknen Sie Ihre STREHL-Einlagen nie an der Heizung oder anderen Wärmequellen.



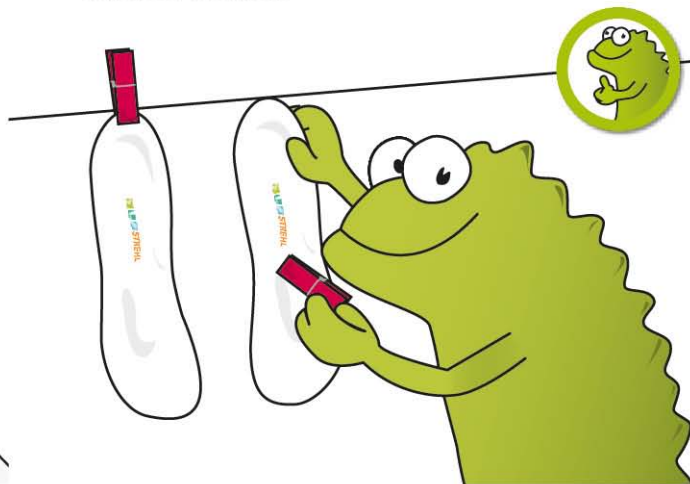
## PFLEGE

Zur hygienischen Pflege von Mikrofaserbezügen empfehlen wir die Reinigung mit einem feuchten Tuch.



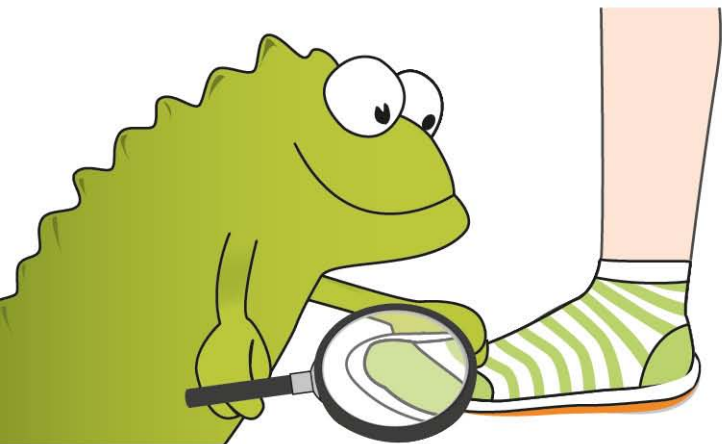
## PFLEGE

Lederbezogene STREHL-Einlagen sollten Sie nach Gebrauch immer aus den Schuhen nehmen und schonend trocknen.



## KOSTENLOSE KONTROLLE

Wir erinnern Sie automatisch alle 6 Monate daran, Ihre Einlagen bei uns kostenlos auf Passform kontrollieren zu lassen.



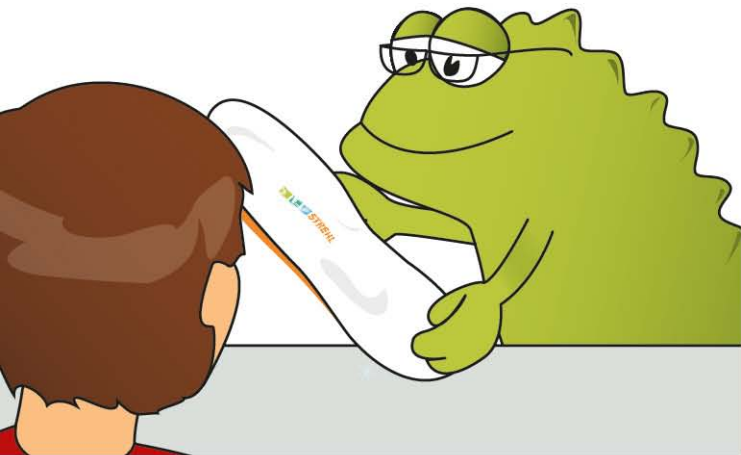
## RÖTUNGEN ODER DRUCKSTELLEN

Prüfen Sie Ihre Füße auf mögliche Rötungen oder Druckstellen. Sollten Beschwerden auftreten, wenden Sie sich bitte umgehend an uns!



## PROBLEME MIT IHREN STREHL-EINLAGEN?

Sollten Sie das Gefühl haben, Ihre Einlagen sind nicht optimal für Ihre Füße, besuchen Sie uns bitte, damit wir Ihre Einlagen ggf. optimieren können.



## GEWÖHNUNGSZEIT

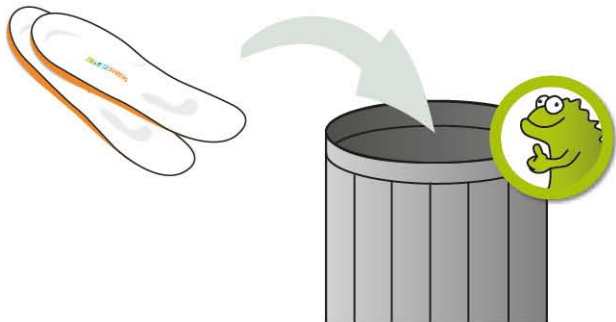
Einlagen – sogar STREHL-Einlagen – können sich am Fuß anfangs etwas unangenehm anfühlen, es ist ungewohnt für Ihre Füße. Eine Gewöhnungszeit von 1-2 Wochen, gerade bei sensomotorischen Einlagen, kann nötig sein.



## RECYCLING UND ENTSORGUNG

Sind Ihre Einlagen verschlissen, übernehmen wir die fachgerechte Entsorgung Ihrer Einlage, wenn Sie Ihre neuen STREHL-Einlagen bekommen.

STREHL-Einlagen sind Sonderanfertigungen im Sinne des Medizinproduktegesetzes und entsprechend den Anforderungen Anhang 1 der EG-Richtlinie 93/42/EWG.



## IHRE STREHL-EINLAGEN

Ihre individuellen Einlagen mit der Nr. ....

wurden von mir .....

am ..... mit viel Herzblut und Sorgfalt hergestellt.

Sollten Sie dennoch einen Grund zur Beanstandung haben, melden Sie sich bitte umgehend bei uns.

### Besondere Hinweise:





# STREHL

Kinderreha- und Orthopädietechnik

**Freecall**  
0800 777 8648

## Wir sind der Unterschied

**Strehl GmbH & Co. KG**

Zeppelinstraße 10  
27432 Bremervörde

Fon (0 47 61) 80 80 40  
Fax (0 47 61) 80 80 499

info@rehastrehl.de  
www.rehastrehl.de

**FreeCall 0800 777 8648**

